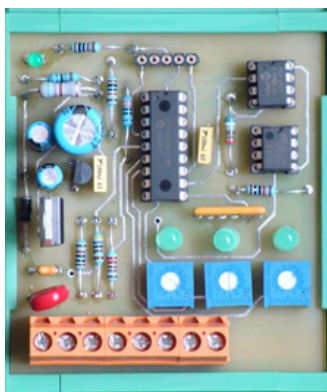


Module électronique effectuant la conversion de 3 contacts secs "vitesses" en un signal 0/10V Le signal 0/10V est ajustable avec 3 potentiomètres.

Caractéristiques



Mécaniques		Électriques	
Dimensions (L x l x h)	68 mm x 84 mm x 50 mm	Alimentation	24V- ± 10 %, consommation 2VA
Poids	0,120 kg	Entrées	Contacts secs
Clipsable	Sur rail DIN	Diode lumineuse verte 3 mm	Sous tension
		3 diodes lumineuses vertes 5 mm	État des vitesses
		1 sortie 0-10V, capacité de sortie	10 mA

Fonctionnement

Aucun contact vitesses fermé : diodes lumineuses éteintes et sortie 0-10V = 0V

Contact vitesse V1 fermé : 1 diode lumineuse allumée et sortie 0-10V = 0 à 10V selon position P1

Contact vitesse V2 fermé : 2 diodes lumineuses allumées et sortie 0-10V = 0 à 10V selon position P2

Contact vitesse V3 fermé : 3 diodes lumineuses allumées et sortie 0-10V = 0 à 10V selon position P3

Réglages usine P1, P2, P3 pour V1, V2, V3 = 1V, 5V et 10V

Raccordement

Bornes à vis, section maximal de fil : 1,5 mm².

Ce matériel est destiné à être utilisé en armoire électrique fermée. Pas d'entretien particulier

Bornier :

- 1- Alimentation 0V
- 2- Alimentation 24 Vac
- 3- Commun contacts vitesse
- 4- Contacts vitesse V1
- 5- Contacts vitesse V2
- 6- Contacts vitesse V3
- 7- Sortie 0-10V
- 8- Référence 0-10V (0V)

