

Servomoteur rotatif pour le réglage des registres dans les installations de chauffage, de ventilation et de climatisation

Durée de fonctionnement : 150 s / 90°

Couple : 20 Nm

Tension nominale : 24 VAC/DC

Commande : régulation continue (0)2...10 VCC

Commutateur auxiliaire : 2 positions réglables librement

Dimensions du registre : Jusqu'à environ 4 m² de pince

Accouplement d'arbre : \diamond 9-18 mm / \varnothing 9-26 mm

Caractéristiques



Données techniques

Données électriques		Données fonctionnelles	
Tension nominale	230 VAC/DC, 50/60 Hz	Couple	-
Plage de tension nominale	19...29 VAC/DC	Dimension de l'amortisseur	Jusqu'à environ 4 m ²
Consommation électrique du moteur (en mouvement)	3,0 W	Vitesse synchronisée	±5%
Consommation électrique en veille (position finale)	1,5 W	Sens de rotation	sélectionné en fonction du montage
Dimensionnement des câbles	4,5 VA	Commande manuelle	Commande manuelle
Commande	commande continue (0)2...10 VCC / Ri > 100 k Ω (0)4...20 mA	Angle de rotation	0°...max. 95° peut être limité à l'aide de butées mécaniques réglables
Signal de retour	(0)2...10 VDC, max. 5 mA	Durée de fonctionnement	150 s / 90°
Interrupteur auxiliaire	2 x SPDT (Ag)	Niveau de puissance acoustique	< 45 dB(A)
Charge des contacts	5 (2,5) A, 250 VAC	Accouplement d'arbre	Pince \diamond 9-18 mm / \varnothing 9-26 mm
Point de commutation	0...95°	Indicateur de position	Mécanique avec pointeur
Raccordement du moteur	Câble 1000 mm, 4 x 0,75 mm ² (sans halogène)	Durée de vie	> 60 000 cycles (0°...95°...0°) > 1 000 000 de cycles partiels (±5° max.)
Raccordement du potentiomètre de retour	-	Dimensions / Poids	
Raccordement de l'interrupteur auxiliaire	Câble 1000 mm, 6 x 0,75 mm ² (sans halogène)	Dimensions	193 mm x 96 mm x 60 mm
Raccordement GUAC	-	Poids	1700 g

Sécurité	
Classe de protection	III (très basse tension de sécurité)
Degré de protection	IP 54
Type de raccordement des câbles	-
EMC	CE (2014/30/EU)
LVD	CE (2014/35/EU)
RoHS	CE (2011/65/EU - 2015/863/EU -2017/2102/EU)
Mode de fonctionnement	Type 1 (EN 60730-1)
Tension de service nominale / commande	0,8 kV (EN 60730-1)
Degré de pollution de la commande	3 (EN 60730-1)
Température ambiante en fonctionnement normal	-30°C...+50°C
Température de stockage	-30°C...+80°C
Humidité ambiante	5...95% r.H., sans condensation (EN60730-1)
Maintenance	sans entretien

Fonctionnalité / Propriétés

Mode de fonctionnement : Raccordez l'alimentation électrique aux fils 1 et 2 et un signal de référence Y au fil 3 dans une plage de (0)2...10 VCC ; le servomoteur se déplace alors vers la position spécifiée. La position réelle du registre (0...100 %) est transmise sous forme d'un signal de retour U sur le fil 4, par exemple pour être partagé avec d'autres servomoteurs. Le servomoteur est protégé contre les surcharges, ne nécessite aucun interrupteur de fin de course et s'arrête automatiquement lorsque la butée de fin de course est atteinte.

Montage direct : Montage direct simple sur l'arbre du registre à l'aide d'une bride, protection contre la rotation grâce à un dispositif anti-rotation intégré ou plutôt aux points de fixation prévus à cet effet.

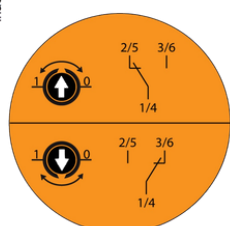
Commande manuelle : Commande manuelle possible à l'aide d'un bouton-poussoir à réarmement automatique (l'engrenage est désengagé tant que le bouton est enfoncé).

Signalisation : Les deux interrupteurs auxiliaires intégrés sont réglables librement dans une plage de 0 à 95°. Ils s'activent en fonction de l'angle réglé. La position du registre peut être vérifiée à l'aide de l'indicateur mécanique.

Sélecteur de mode : Commutateur DIP situé sous le couvercle du boîtier

Adaptation de l'entraînement :

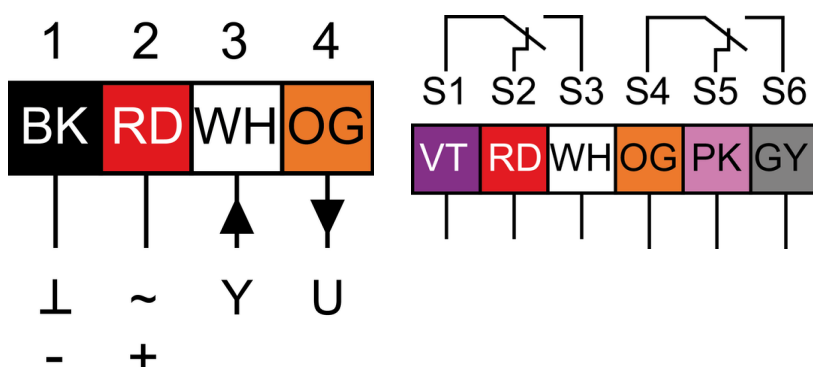
- Mise hors tension du servomoteur
- Réglage des butées mécaniques
- Mise sous tension du servomoteur
- Activation de l'adaptation
- Déplacement du servomoteur vers la position 0
- Déplacement du servomoteur vers la position 1
- Désactivation de l'adaptation, si la plage angulaire souhaitée est atteinte ou si le servomoteur a atteint une butée
- « Y » désigne la plage angulaire mesurée



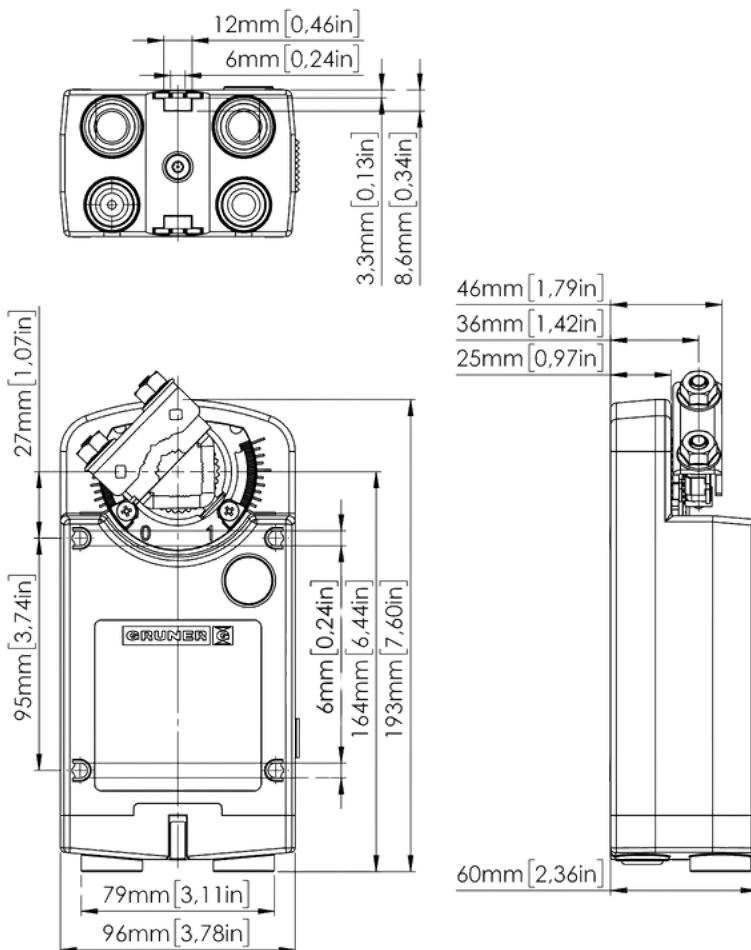
Connecteur / Remarque relative à la sécurité

Consignes de sécurité

- Effectuez le raccordement via un transformateur d'isolement de sécurité !
- L'appareil ne doit pas être utilisé en dehors du domaine d'application spécifié, en particulier à bord d'avions.
- Son installation ne doit être effectuée que par du personnel dûment formé. Toutes les dispositions légales ou réglementaires édictées par les autorités doivent être respectées lors du montage.
- L'appareil ne doit être ouvert que dans les locaux du fabricant.
- Les câbles ne doivent pas être retirés de l'appareil.
- Le câble de ce servomoteur ne peut pas être remplacé. Si le câble est endommagé, le servomoteur doit être mis au rebut.
- L'appareil ne doit pas être éliminé avec les ordures ménagères. Toutes les réglementations et exigences locales en vigueur doivent être respectées.
- Lors du calcul du couple requis, les spécifications fournies par le fabricant du registre (section, conception, emplacement d'installation) et les conditions de débit d'air doivent être prises en compte.



Dessin technique



Instructions de réglage pour les commutateurs AUX (363) :

Les deux commutateurs auxiliaires se trouvent au centre, à droite de l'appareil.

Le premier commutateur auxiliaire (S1) est un commutateur rotatif et le plus intérieur des deux (noir).

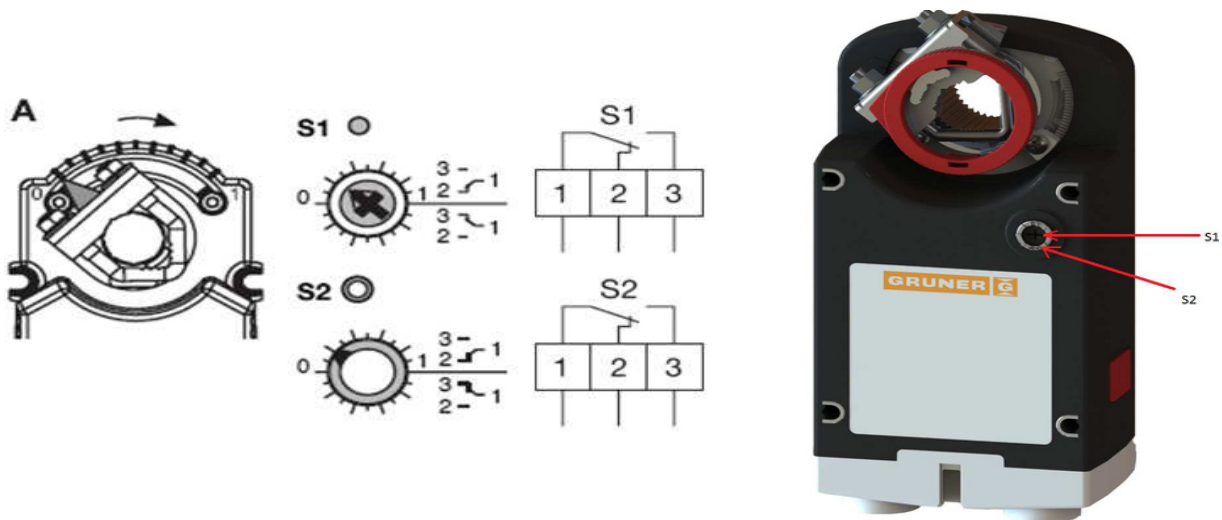
Le deuxième commutateur auxiliaire (S2) est un commutateur rotatif et le plus extérieur des deux (gris).

Les commutateurs rotatifs peuvent être réglés à la position souhaitée à l'aide d'un tournevis.

La plage de réglage supérieure du commutateur rotatif correspond aux commutateurs 1 et 3.

La plage de réglage inférieure du commutateur rotatif correspond aux commutateurs 1 et 2.

La plage de réglage entre 0 et 1 est indiquée par des repères.



Exemple :

Commutateur AUX S1 situé sur le côté de l'échelle graduée, avec des repères pour la position x,9 du commutateur.

De 0 à 90 % de l'angle de rotation, les bornes 1 et 2 sont connectées

De 90 à 100 %, les bornes 1 et 3 sont connectées

Commutateur AUX S2 situé sur le côté de l'échelle graduée avec des repères pour la position x,1 du commutateur.

0...10 % de l'angle de rotation : bornes 1 et 2 connectées

10...100 % : bornes 1 et 3 connectées